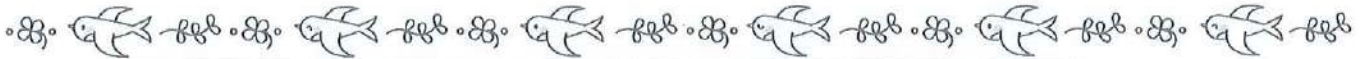


# リーゴ京命保育園 園だより 5月号

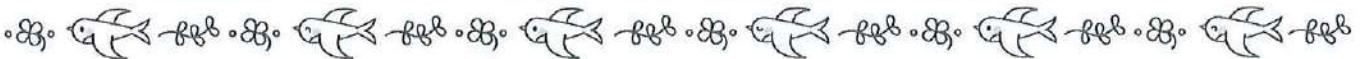
一般財団法人 こども財団  
リーゴ京命保育園  
園長 菅野 里美

入園・進級から約1ヵ月が経ちました。まだまだ、朝は元気な泣き声が聞こえていますが、日中は笑顔で遊んでいる姿やお友だちと遊ぶ姿が見られるようになってきました♪休み明けの朝は大人も仕事に行きたくないモードになりますよね(笑)こどもたちも一緒だと思います(笑)保育園が安心して過ごせる場所となれば、涙も出なくなると信じています。1日も早く、保育園が“安全基地”となれるよう、職員一同、頑張ってまいりますので、よろしくお願いいたします。



## ☆5月の予定☆

- 13日(月)～ 身体測定
- 14日(火) 避難訓練
- 22日(水) 防犯訓練
- 28日(火) プラネタリウム見学(らんぐみ)



入園時配布させております重要事項説明書には記載されておりますが、リーゴ京命保育園で生活する中で大切にしている目標なので、確認させていただきます♪

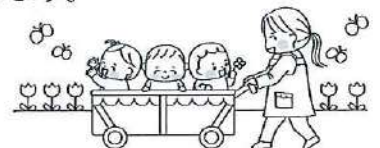
## リーゴ京命保育園 保育方針

- ① 一人ひとりのこどもを大切にします
- ② こどもの主体的な活動を保障し、自ら学ぶ心を育てます
- ③ こどもを真ん中にして、保護者と共に子育てをしていきます
- ④ 地域の特性を活かし地域との連携を大切にします

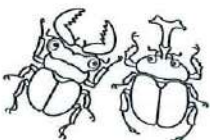
一人ひとりのこどもたちが自分らしくリーゴ京命保育園で楽しい日々が送れるよう、職員一同、保護者のみなさまと共にこどもたちの成長を共感したいと思っております。

リーゴで大切にしている保育は心の土台となります♪

“リーゴ京命保育園で卒園できて良かった”っと言っていただけるように一人ひとりに寄り添い過ごしていきます♪



## ☆クワガタ虫☆



保護者さんからクワガタ虫をいただきました♪オスもメスも大きくとっても強そうです！  
幼児さんで大切に育て、命の尊さを感じたり、学んでいきたいと思ひます☆





# すもも もも

# 5

2024

新しいクラスがスタートして1か月が経ちました☆  
入園した子も進級した子も少しずつ生活に  
慣れてきて、笑顔を見せてくれたり、抱っこを  
求めてくれたり、困ったときには"あ〜んぷ〜"  
と助けを求めてくれる姿も見られるように  
なっています。

今月からは泥んこあそびが女台あります。  
1人1人とのペースを大切に、体調周りに  
気を配って過ごしていきたいと思ひます😊

ハヤ  
紹介

おままごとコーナー



運動あそび  
コーナー



ごっこ  
スペース



おひるね  
の部屋



ブロック  
コーナー

食事スペース

先月の  
ようす



香流川に  
いってきます



バブバブ

初めての  
散歩



ハイハイで  
探索中

足型が  
完成

足型



まもこ中心



足型は  
このまじ  
にまたるよー



# 5月の うめさくら だより

新年度が始まり1か月、ちょっぴり緊張していた表情も和らぎ笑顔が増えてきました。こどもたちがのびのびと自分を発揮して過ごせるように一人ひとりの姿を大切に楽しく活動して行きたいと思えます。



ねえ、一緒に散歩に行こうよ！



ぼくも一緒に行く!!



むにゃむにゃ  
パクパクを使って  
お話しています。

そんな小さな物語を毎日、繰り広げています。



こどもたちに人気の遊びを紹介します。

パズル大好き♡

空き容器のおもちゃが人気です。



磁石遊び



ままごと遊び



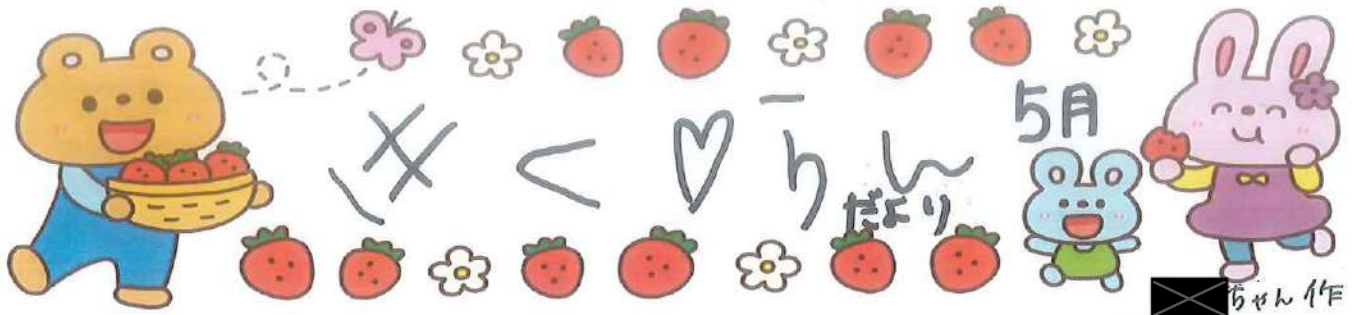
最初のお散歩はさくらの花を見にいきました。



くさりのらーめんは、不動の人気です。







17学年があがりあわくどきどきのきく・らんさん。らんごみさんを中心に玩具、お部屋の約束ごとを決めて楽しく過ごしています。らんごみさんはきくごみさんに遊ぶ方法を自分なりに伝えてくれます！きくごみさんはずっと遊みたかったLaQやレゴブロックにあわくがとまらない様子です☆☆

## Room Tour

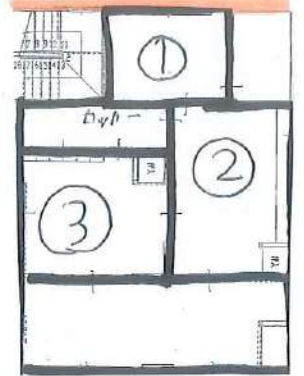
### ① LaQ, レゴブロック

### きく・らんごみ

間取り図



かっこいいの作ったよ。



らんごみさんが本を見て作っている様子と  
みくきくごみさんも挑戦☆！  
難しいな... と言いつつも自分で想像  
しながらパーツをつなげて作りたてのものを作っています。

### ② 廃材コーナー

おままごと・カードゲーム

### ③ おやつ後はサークルタイム！！

負けたくない

新しくほほちせんが仲間入り♡♡



お家から持ってきたアイテムを使ってテーパーでくっつけたりハサミで切ったりしてイメージしたものを

サークルタイムでは、絵本を見たり、らんごみさんを中心に話し合い次の日何をして遊びたいか決めたりしています♡ この日はじゃんけん決めてなにより、同じ公園チームで「ゲーだす?」「チョコの方が強そうだよ!」と話し合いをしてから最終対決!! 勝ったのは... <ぐるぐる公園(西山東公園)チーム>☆☆ 次の日、西山東公園で3山遊びました♡

作りあげています♡♡ 様々な素材を使い想像力をもっとふくらませることもイメージしたものを作りあげる喜びを感じてほしいと思っています☆☆



ご家庭でいらないあみ箱、糸コップ、糸皿などはぜひとも募集です。





新しい環境での生活が始まり、こどもたちは不安や緊張でいっぱいの毎日だと思います。特に新しく入園するこどもにとっては、給食があります。給食には、好きなものだけではなく、食べ慣れていないものや苦手なものもでてきます。こども一人ひとりの“食べる力”を育むために、保育園の給食は重要な役割を担っています。

## 保育園の食事

### 乳幼児の食事の役割

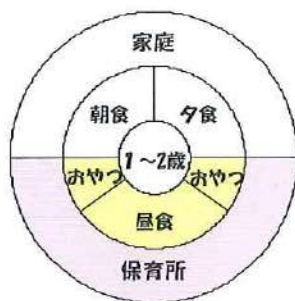
①こどもたちは成長のために多くの栄養素が必要ですが、大人と比べて胃が小さく、消化機能も発達途中です。そのため3回の食事だけでなく、おやつも大切な食事と考えます。

②保育園では、お友だちと楽しく食事を通して、成長・健康づくりに必要な栄養素をとるだけでなく、いろいろな食品の味・食感を体験し、望ましい食習慣を身につけていきます。

③給食とおやつそして何より朝と夕の家庭での食事は、こどもたちが元気に過ごすための基本であり、1日の生活リズムを整えるポイントになります。

### 保育園での給与栄養量のめやす

保育園の食事では、1日に必要な栄養量のうち、3歳未満児ではおよそ50%、3歳以上児ではおよそ45%が摂取できることを目安にしています。



献立は毎月2週間サイクルです。これは、こどもたちは初めての食べものにはなかなか手が出ませんが、繰り返すことで慣れて食べられるよう促すためです。



こどもたちが早く新しい生活に慣れるようあたたかく見守りたいと思います。